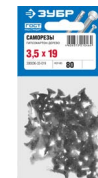


## САМОРЕЗЫ

Крепежная продукция **ЗУБР** представлена широким ассортиментом саморезов из закаленной углеродистой стали с надежной защитой от коррозии для крепления любых материалов к различным основаниям без предварительного сверления.

Тип упаковки:  
пакет



### ДЛЯ ГИПСОКАРТОНА фосфатированные

серия ПРОФЕССИОНАЛ

- Крупный шаг резьбы оптимален для крепления к деревянной обрешетке и не допускает повреждения волокнистой структуры дерева
- Двойная потайная головка утапливается в гипсокартон заподлицо

Для крепления гипсокартона к деревянным конструкциям.



Диаметр, мм	Длина, мм	Диаметр головки, мм	Головка	Кол-во, шт.	Артикул
3.5	19	8.0-8.4	двойная потайная	80	300036-35-019
	25			75	300036-35-025
	32			65	300036-35-032*
	35			55	300036-35-035
	41			50	300036-35-041
	45			45	300036-35-045
	51			40	300036-35-051
3.9	55	8.0-8.4	двойная потайная	35	300036-35-055
	64			25	300036-39-064
	70			20	300036-42-070
4.2	76	8.0-8.4	двойная потайная	20	300036-42-076
	90			12	300036-48-090
	95			12	300036-48-095
	102			10	300036-48-102
	127			8	300036-48-127
4.8	152	8.8-9.2	двойная потайная	6	300036-48-152

### ДЛЯ ГИПСОВОЛОКОННЫХ ЛИСТОВ фосфатированные

серия МАСТЕР

- Уменьшенная потайная головка с насечками для раззенковки
- Двухзаходная резьба предотвращает выдавливание самореза из ГВЛ, а также способствует более надежному соединению с основанием

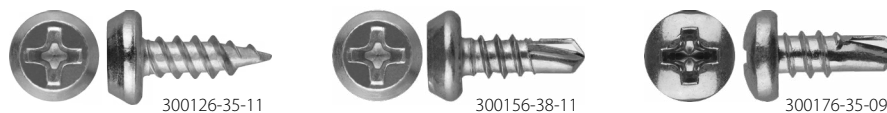
Для крепления гипсоволоконных листов (ГВЛ) к металлическому профилю толщиной до 0.9 мм.



Диаметр, мм	Длина, мм	Диаметр головки, мм	Головка	Кол-во, шт.	Артикул
3.9	19	6.9-7.3	потайная	55	300056-39-019*
	25			45	300056-39-025
	30			40	300056-39-030
	45			30	300056-39-045

**ДЛЯ ЛИСТОВОГО МЕТАЛЛА оцинкованные**
**серия МАСТЕР**


- Насечки под головкой предотвращают самопроизвольное откручивание самореза
  - Наконечник в виде сверла позволяет крепить листовой металл толщиной до 2 мм без предварительного сверления
  - Острый наконечник (арт. 300126-35-11) позволяет крепить листовой металл толщиной до 0.9 мм без предварительного сверления
- Для крепления тонких листов металла, профилей, пластика и др. к листовому металлу.

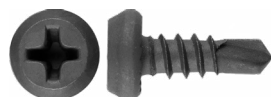


Диаметр, мм	Длина, мм	Диаметр головки, мм	Головка	Наконечник	Кол-во, шт.	Артикул
<b>3.5</b>				—	55	<b>300126-35-11*</b>
<b>3.8</b>	<b>11</b>	7.39-8	полуцилиндрическая	сверло	50	<b>300156-38-11*</b>
<b>3.5</b>	<b>9</b>	6.54-6.9	полусферическая	сверло	50	<b>300176-35-09*</b>

 Тип упаковки:  
пакет

**ДЛЯ ЛИСТОВОГО МЕТАЛЛА фосфатированные**
**серия МАСТЕР**

- Насечки под головкой предотвращают самопроизвольное откручивание самореза
  - Наконечник в виде сверла позволяет крепить листовой металл толщиной до 2 мм без предварительного сверления
- Для крепления тонких листов металла, профилей, пластика и др. к листовому металлу.



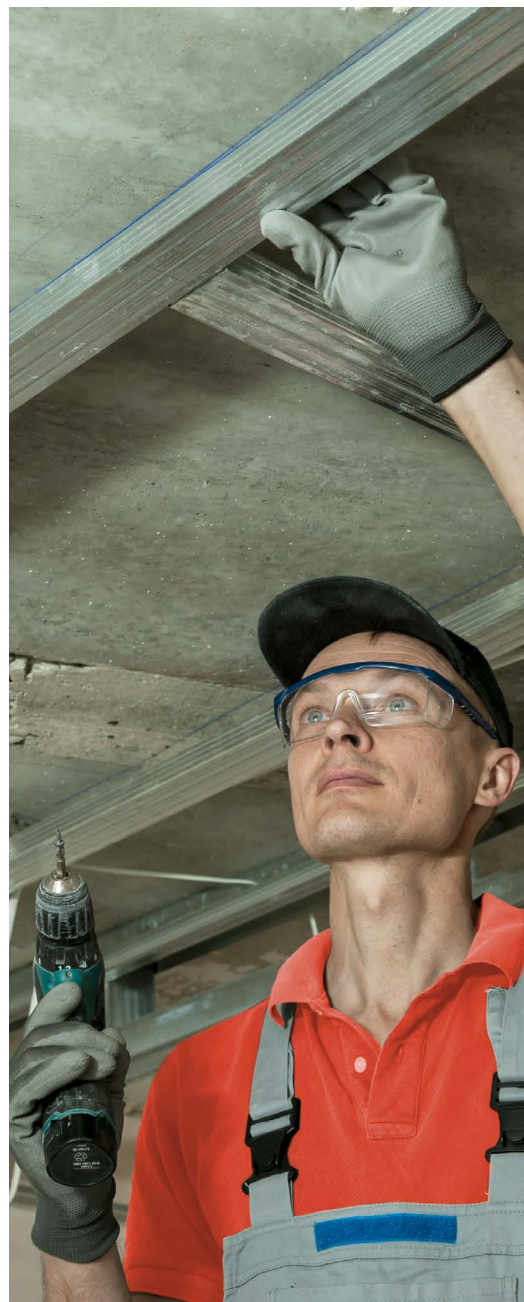
Диаметр, мм	Длина, мм	Диаметр головки, мм	Головка	Наконечник	Кол-во, шт.	Артикул
<b>3.8</b>	<b>11</b>	7.39-8	полуцилиндрическая	сверло	50	<b>300136-38-11*</b>

**ДЛЯ ОКОННОГО ПРОФИЛЯ оцинкованные**
**серия МАСТЕР**

- Уменьшенная потайная головка с насечками для крепления заподлицо без предварительной раззенковки
  - Наконечник в виде сверла позволяет крепить листовой металл толщиной до 2 мм без предварительного сверления
- Предназначены для сборки оконных профилей ПВХ.



Диаметр, мм	Длина, мм	Диаметр головки, мм	Головка	Наконечник	Кол-во, шт.	Артикул
<b>3.9</b>	<b>13</b>	7.14-7.5	потайная	сверло	60	<b>300236-39-013*</b>
	<b>16</b>				55	<b>300236-39-016</b>
	<b>19</b>				50	<b>300236-39-019</b>
	<b>22</b>				45	<b>300236-39-022</b>
	<b>25</b>				40	<b>300236-39-025</b>
	<b>32</b>				35	<b>300236-39-032</b>
<b>35</b>	30	<b>300236-39-035</b>				





- Острый наконечник для быстрого монтажа при помощи отвертки или шуруповерта
  - Двойная потайная головка утапливается заподлицо, что придает конструкции более эстетичный вид
- Для крепления различных материалов к деревянному основанию.

 Тип упаковки:  
пакет


Диаметр, мм	Длина, мм	Диаметр головки, мм	Головка	Кол-во, шт.	Артикул			
<b>3</b>	<b>12</b>	5.6-6	двойная потайная	90	300396-30-012			
	<b>15</b>			85	300396-30-015			
	<b>20</b>			75	300396-30-020			
	<b>25</b>			70	300396-30-025			
	<b>30</b>			65	300396-30-030			
<b>3.5</b>	<b>40</b>	6.6-7	двойная потайная	50	300396-30-040			
	<b>25</b>			65	300396-35-025			
	<b>30</b>			60	300396-35-030			
	<b>35</b>			55	300396-35-035			
	<b>40</b>			50	300396-35-040			
<b>4</b>	<b>45</b>	7.5-8	двойная потайная	45	300396-35-045			
	<b>15</b>			65	300396-40-015			
	<b>20</b>			55	300396-40-020			
	<b>25</b>			50	300396-40-025			
	<b>30</b>			45	300396-40-030			
	<b>35</b>			40	300396-40-035			
	<b>40</b>			35	300396-40-040			
	<b>45</b>			35	300396-40-045			
	<b>50</b>			30	300396-40-050			
	<b>60</b>			20	300396-40-060			
<b>4.5</b>	<b>70</b>	8.5-9	двойная потайная	20	300396-40-070			
	<b>40</b>			30	300396-45-040			
	<b>45</b>			25	300396-45-045			
	<b>50</b>			25	300396-45-050			
	<b>60</b>			20	300396-45-060			
	<b>20</b>			45	300396-50-020			
	<b>25</b>			40	300396-50-025			
	<b>30</b>			30	300396-50-030			
	<b>35</b>			25	300396-50-035			
	<b>40</b>			25	300396-50-040			
<b>5</b>	<b>45</b>	9.5-10	двойная потайная	20	300396-50-045			
	<b>50</b>			20	300396-50-050			
	<b>60</b>			18	300396-50-060			
	<b>70</b>			15	300396-50-070			
	<b>80</b>			12	300396-50-080*			
	<b>90</b>			10	300396-50-090			
	<b>100</b>			8	300396-50-100			
	<b>120</b>			6	300396-50-120			
	<b>6</b>			<b>40</b>	11.5-12	двойная потайная	16	300396-60-040
				<b>45</b>			14	300396-60-045
<b>50</b>		12	300396-60-050					
<b>60</b>		12	300396-60-060					
<b>70</b>		10	300396-60-070					
<b>80</b>		8	300396-60-080					
<b>90</b>		8	300396-60-090					
<b>100</b>		6	300396-60-100					
<b>120</b>		4	300396-60-120					
<b>140</b>		4	300396-60-140					
<b>160</b>	4	300396-60-160						

