

ДИСПЕНСЕР ДЛЯ КЛЕЙКИХ ЛЕНТ с облегченной конструкцией

Прочные диспенсеры **ЗУБР** для упаковочной ленты предназначены для удобного склеивания коробок, швов и стыков различных изделий. Наличие острого ножа позволяет отрезать нужное количество клейкой ленты, а прижимной ролик обеспечит длительную склейку нужных поверхностей. Диспенсер позволяет контролировать направление упаковочной ленты и ровно распределять её по стыку.

- За счет уникального механизма крепления ленты получилось значительно снизить вес диспенсера, без потери прочности конструкции
- Острое металлическое лезвие позволяет быстро и ровно отрезать ленту
- Эластичная пластина для прижима отрезанной ленты
- Удобная рельефная рукоятка
- Металлический прочный каркас



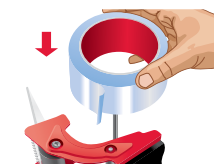
Ширина ленты **до 50 мм**

Артикул **1201_z02**

Предназначены для нанесения клеящей ленты на различные поверхности.



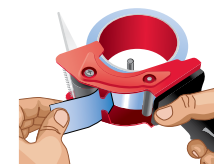
Отведите прижимную планку вверх



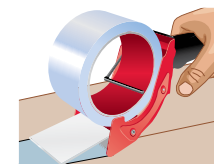
Установите бобину с лентой на барабан диспенсера так, чтобы при разматывании она вращалась против часовой стрелки



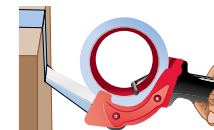
Отведите прижимную планку вниз



Вытяните кончик клейкой ленты на барабан



Плотно прижмите ленту к заклеиваемой поверхности прижимным валиком и тяните на себя



После нанесения обрежьте ленту, используя зубчатую металлическую пластину



Серия

ПРОФЕССИОНАЛ

ПРОФЕССИОНАЛ

МАСТЕР

МАСТЕР

Преимущества

- Эргономичная прорезиненная двухкомпонентная рукоятка для продолжительных работ
- Особо острое лезвие для обрезки ленты
- Механический тормоз
- Металлический корпус

- Высокопрочный компактный корпус из закаленной стали
- Подходит для армированных лент

- Облегченная прочная конструкция
- Острое металлическое лезвие
- Пластина для прижима отрезанной ленты
- Удобная рельефная рукоятка
- Металлический прочный каркас

- Механический тормоз
- Металлический корпус
- Для лент шириной до 75 мм

Ширина ленты

до 50 мм

до 50 мм

до 50 мм

до 75 мм

Артикул

12015

12025

1201_z02

12012

Предназначены для нанесения клеящей ленты на различные поверхности.